

1月末で
322通

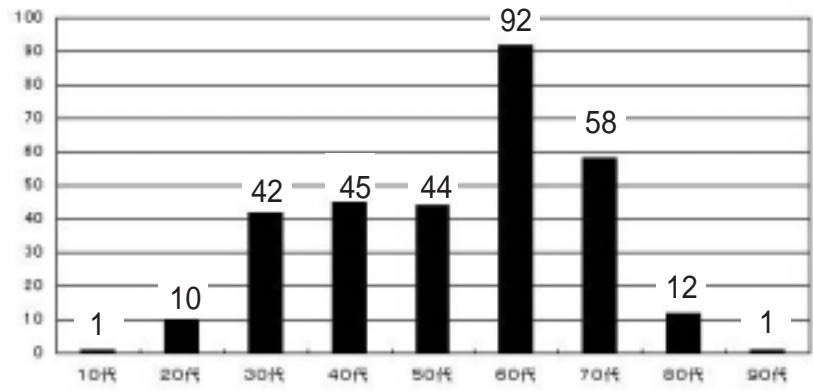
市民アンケートのご協力ありがとうございます

子育て、生活優先、若者に雇用・・・みなさんの要望実現のためがんばります

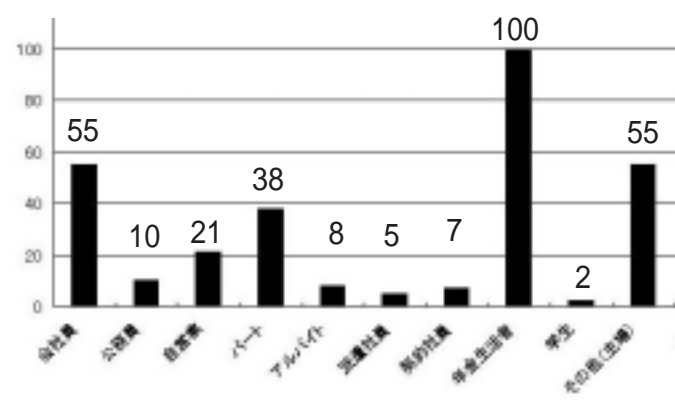
昨年11月から始めた日本共産党羽村市議団の市民アンケートはこれまで(1月末)322通の回答が寄せられました。みなさんのご協力ありがとうございます。公園や道路などの要望は昨年11月9日、羽村市建設部へ要望書を提出しました。その後寄せられた要望についても引き続き取り組むとともに、3月定例議会

での予算審議や一般質問にも生かし、市民のみなさんの願いが実現するように、全力でとりくみます。引き続き、ご意見・ご要望をお寄せ下さい。電話やFAXあるいは市議団へのメールでも結構です。電話579-2132 FAX 579-2106
メール jcphamura@aol.com(エー オー エル ドット コム)

回答者の年代別内訳



回答者の職業別内訳



寄せられた声の一部を紹介します

羽村市は市民税が高い割には、30,40,50の働き盛り、子育て世代に対し負担をかけすぎる。一番社会で必要とされる世代の税負担の軽減を。

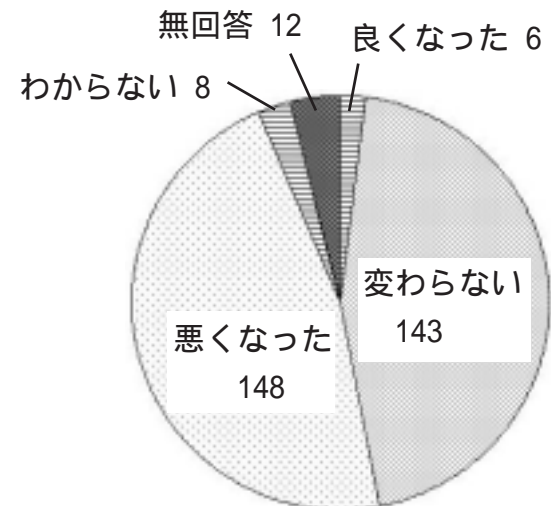
主人は職がなく、私がパートに出て少し働いていますが、国保、年金から引かれる介護保険料が高く、生活困難です。

西口区画整理について、355億円という数字を見て驚きました。区画整理にお金を使わないで、もっと市民のサービスなどに使って欲しいです。

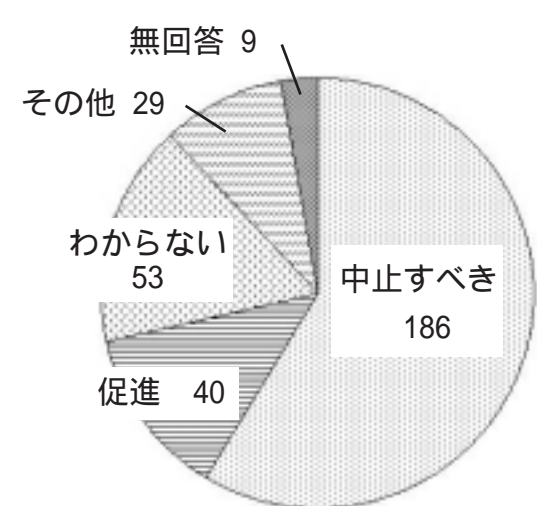
景気が悪いので仕方ないのかもしれないが、非正規雇用(派遣、契約)の制度をこの国で廃止して欲しい。(中略)企業を第一に考えるのではなく、国民を第一に考えた国になってほしい。

横田基地の飛行機が以前よりうるさくなった。何故だか調べて欲しい

あなたの生活はいかがですか



羽村駅西口区画整理について



2011年2月6日 1004
発行 羽村民報編集委員会
責任者 野崎 衷

日本共産党羽村市議団のホームページ
<http://www.jcphamura.org>
事務所 電話 579-2132 FAX579-2106

無料法律相談
日時 2月8日(火曜日)午後1時半
場所 羽村市コミュニティセンター
予約は
中原まさゆき 電話 554-1163
市川 えい子 電話 554-1140
鈴木 たくや 携帯電話 080-1058-9450
倉田 まなぶ 携帯電話 080-3460-0064